

NIEUW

Composiet Bulk Fill

van Septodont



Restofill Bulk Flow

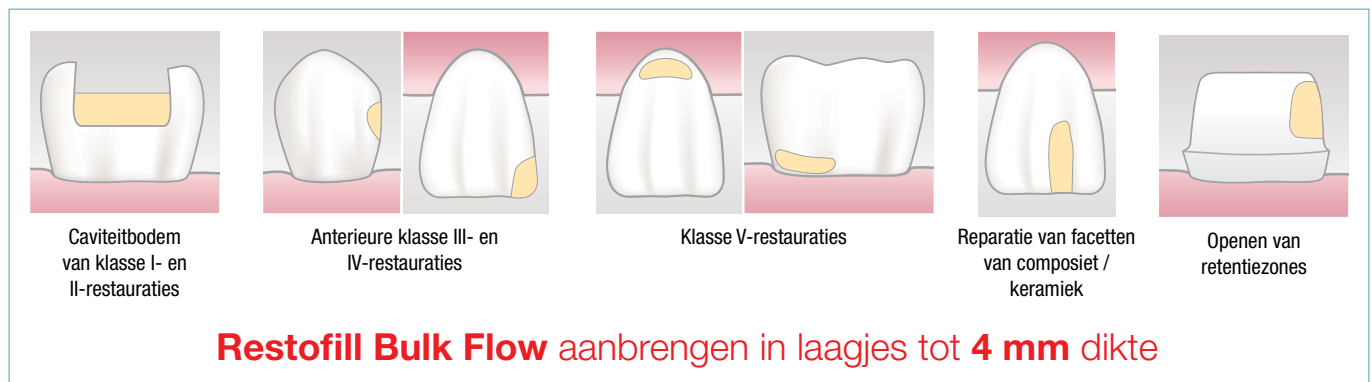
Vloeibaar ftopolymeriseerbaar
restauratiemateriaal
voor massavulling



Restofill Bulk Flow

Restofill Bulk Flow is een vloeibaar nanogevuld composiet (65% vulstof) dat een polymerisatie op 4 mm dikte mogelijk maakt en dus tijd bespaart. De mechanische eigenschappen garanderen een esthetische, afdichtende en duurzame restauratie.

Indicaties



Tinten

De 5 tinten Restofill Bulk Flow, die overeenkomen met de tinten Vita® en een 'universele' tint omvatten, bestrijken al uw klinische casussen. Ze volstaan op zich maar zorgen ook voor nabootsing en discretie onder het uiteindelijke esthetische composiet.

A1	A2	A3	B1	Universal
----	----	----	----	-----------

Klinische voordelen

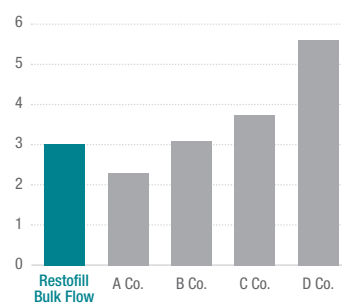
Kenmerk	Voordeel	Meerwaarde
Fotopolymerisatie op 4 mm	Minder laagjes aan te brengen	Besparing van behandeltime
Hoge buigsterkte en lage polymerisatiekrimp	Uitstekende randaanpassing en afdichting	Minder risico op klinisch falen
Uitstekende hechting aan glazuur en dentine	Uitstekende randintegriteit	Duurzaamheid van de restauratie
Beschikbaar in 5 tinten	Bestrijkt alle klinische casussen	Optimalisatie van de voorraad en vereenvoudigde tintkeuze
Vloeibare consistentie geoptimaliseerd	Vermogen tot zelfnivellering in de caviteit	Besparing van behandeltime
	Afwezigheid van luchtballen en leegten	Integriteit van de restauratie
Hoge radio-opaciteit	Zichtbaar op röntgenfoto	Betere visuele controle van de restauratie
Spuitsysteem	Nauwkeurige controle van de toegediende hoeveelheid	Minder productverspilling

Technische gegevens

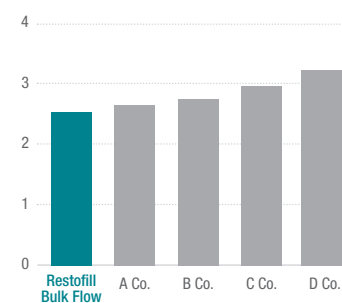
Lage krimp en spanning bij polymerisatie

- Hoge randafdichting
- Uitstekende oppervlaktetextuur

Krimpspanning (MPa)



Polymerisatiekrim (%)

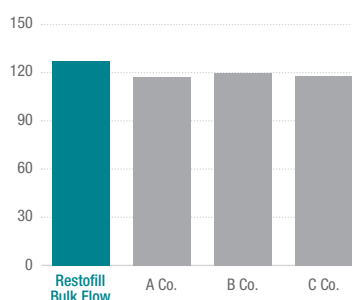


bron: interne gegevens

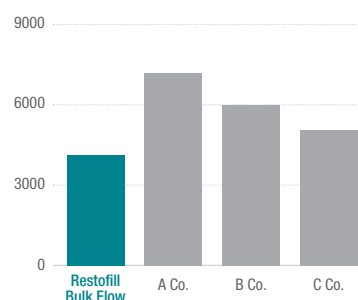
Nanogevuld composiet

- Uitstekende mechanische eigenschappen
- Aanpassing van de restauratie aan kauwspanningen
- Geoptimaliseerde duurzaamheid in de mond

Buigsterkte (MPa)



Elasticiteitsmodule (MPa)

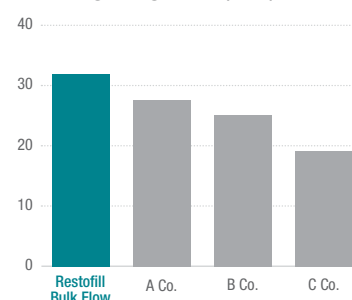


bron: interne gegevens

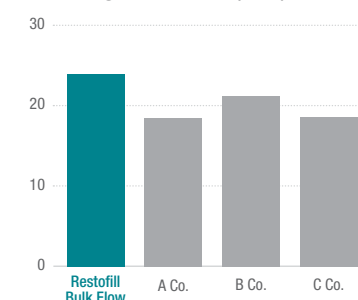
Uitstekende hechting aan glazuur en dentine

- Stabiliteit van de hechting in de tijd
- Behouden randafdichting

Hechting aan glazuur (MPa)



Hechting aan dentine (MPa)

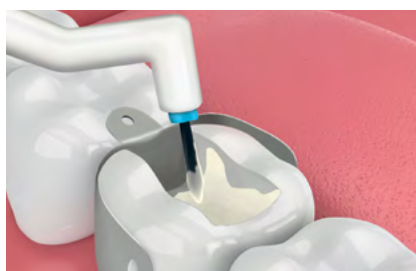


bron: interne gegevens

Klinische procedure



1. Prepareer de tand



2. Breng het adhesief in de caviteit aan



3. Breng tot 4 mm Restofill Bulk Flow in de caviteit aan



4. Fotopolymeriseer gedurende 40 sec.



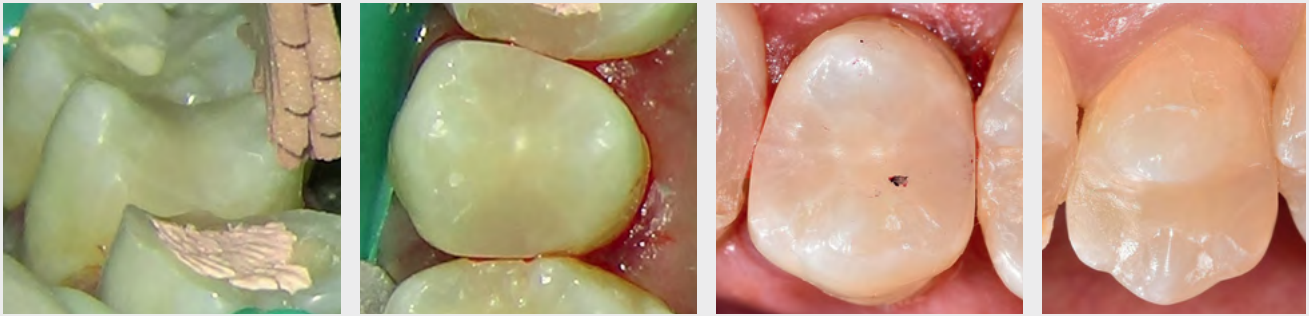
5. Breng een esthetisch composiet als Restofill aan



6. Fotopolymeriseer gedurende 20 tot 30 seconden, afhankelijk van de tint

Esthetisch beeld

Restofill Bulk Flow A2



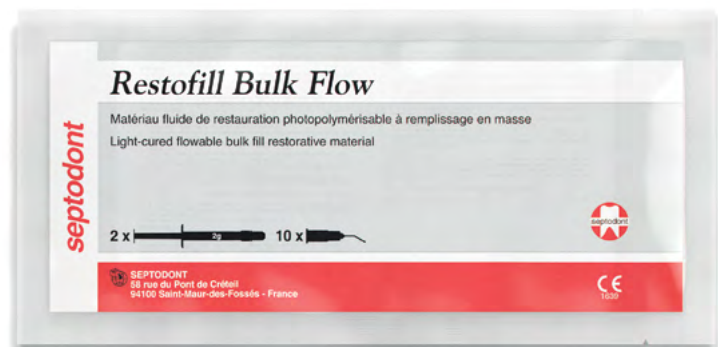
bron: interne gegevens

Klinische casus van restauratie met Restofill Bulk Flow A2. Het esthetische beeld van de premolaar blijft behouden dankzij de imitatie van het materiaal.

Productinformatie:

- 2 spuitjes van 2 g
- Medisch hulpmiddel van klasse IIa
- 5 tinten (A1, A2, A3, B1, Universal)

Medisch hulpmiddel van klasse IIa



Fabrikant : Vericom Co., Ltd, 48, Toegyegongdan 1-Gil, Chuncheon-Si, Gangwon-Do, 200-944, Korea

Verdeler:

Septodont - 87 Grondwetlaan - 1083 Ganshoren - België

BE www.septodont-nl.be - **NL** www.septodont.nl

Volg ons in de sociale media:    

